



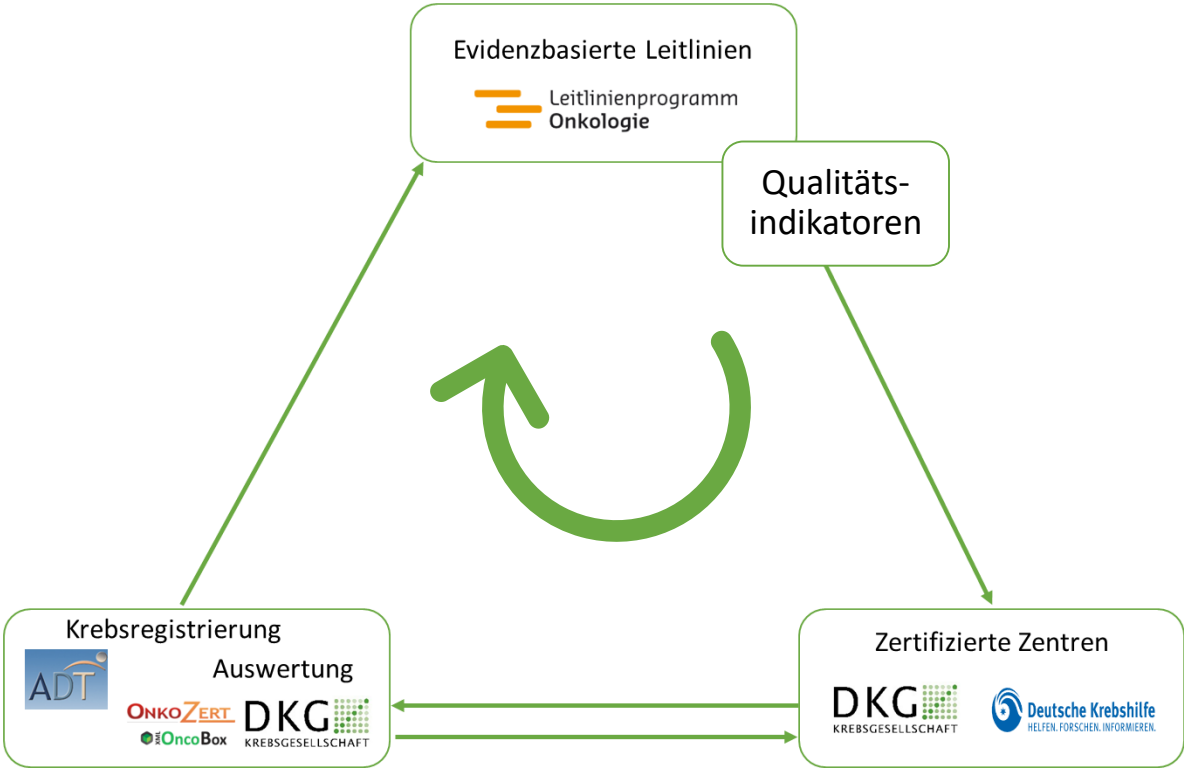
Operationalisierung der Qualitätsindikatoren aus den Onkologischen Leitlinien: der Kreislauf wird geschlossen

07.12.2021

Simone Wesselmann, Berlin

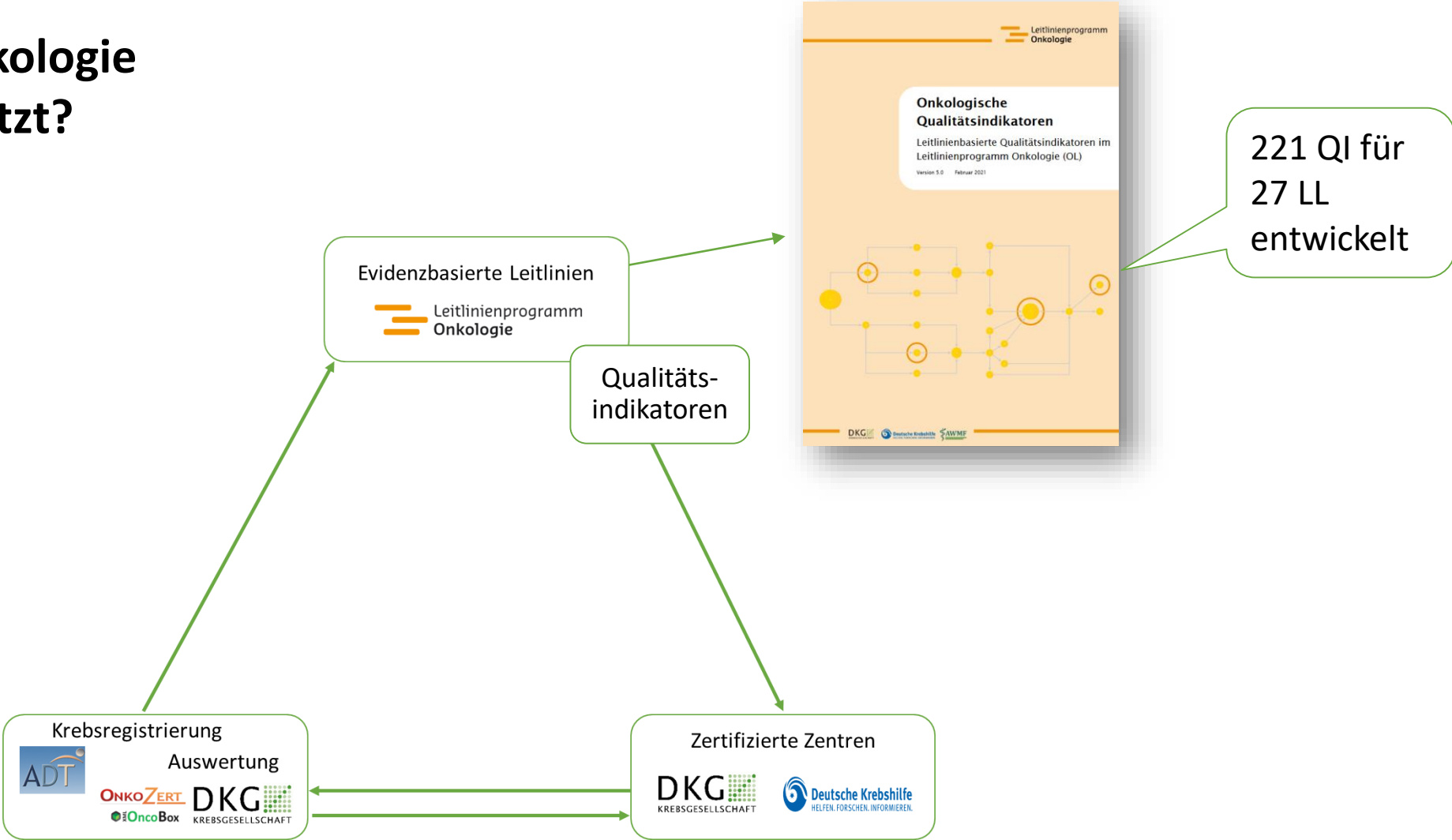
Welcher Kreislauf?

Qualitätszyklus Onkologie



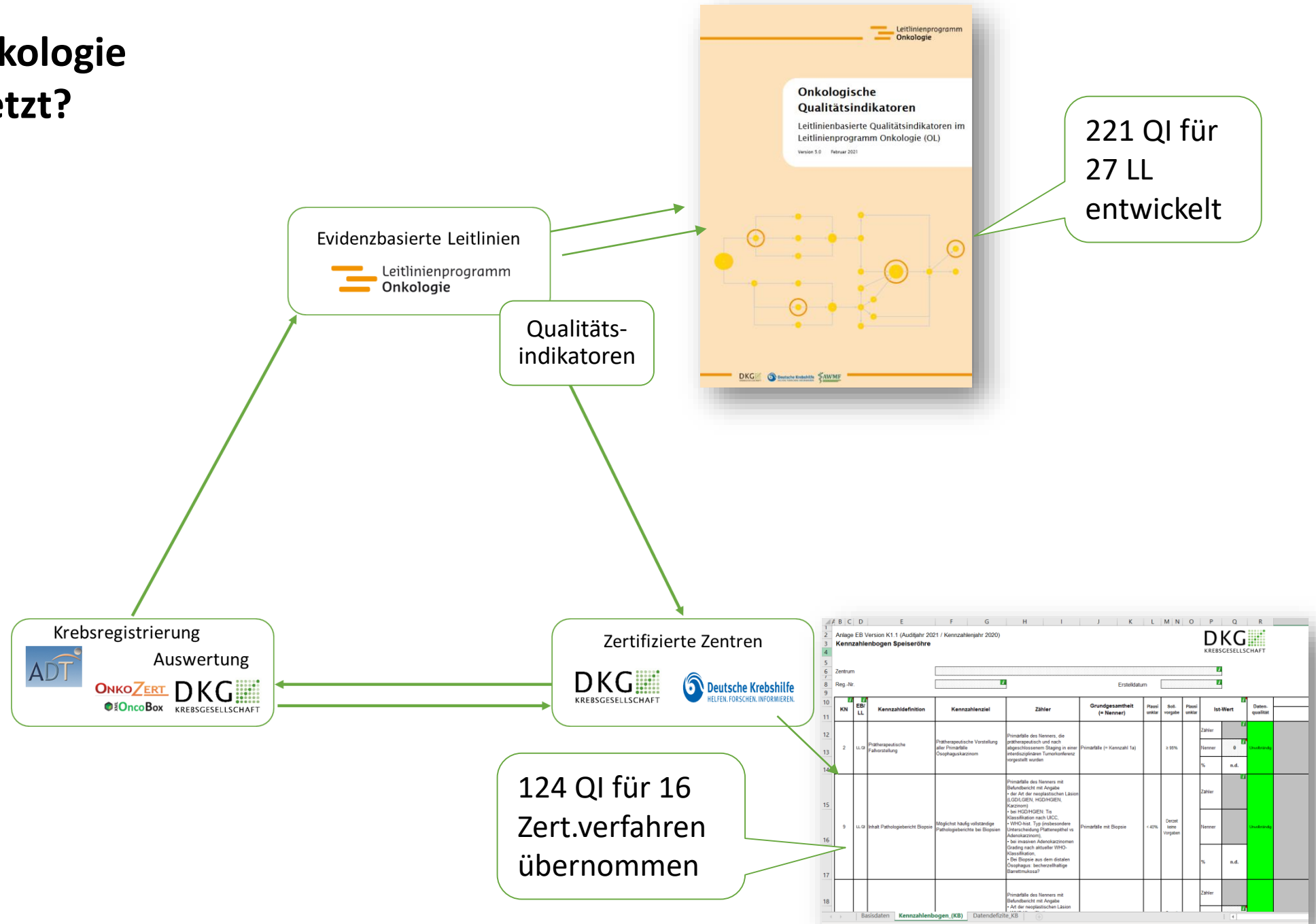
Qualitätszyklus Onkologie

Wie ist der umgesetzt?



Qualitätszyklus Onkologie

Wie ist der umgesetzt?



Prozessablauf „Operationalisierung der LL-QI“ durch ADT/DKG/OL/§65Plattform (alphabetisch):



Vertreter:in Krebsregister in AG QI

OL/DKG

Ableitung
LL-QI durch
AG QI^{1,2}

finale
Set QI³

Prüfung,
welche QI
berechenbar
sind⁴

Nicht-berechenbare
QI: Beschreibung
der fehlenden
Parameter

Abstimmung in der
AG Daten

Ggf organspezifisches
Modul

§65P

Berechenbare QI:
Operationalisierung

**AG
Operationalisierung
LL-QI**

Aufnahme in
“Operationalisierung
QI der S3-LL”

⁴Durch ADT und §65P

²Für die zu bewertenden QI wird in Abstimmung mit Vertreter:in der KR **orientierend** angegeben, ob die potent QI mit dem oBDS berechenbar sind

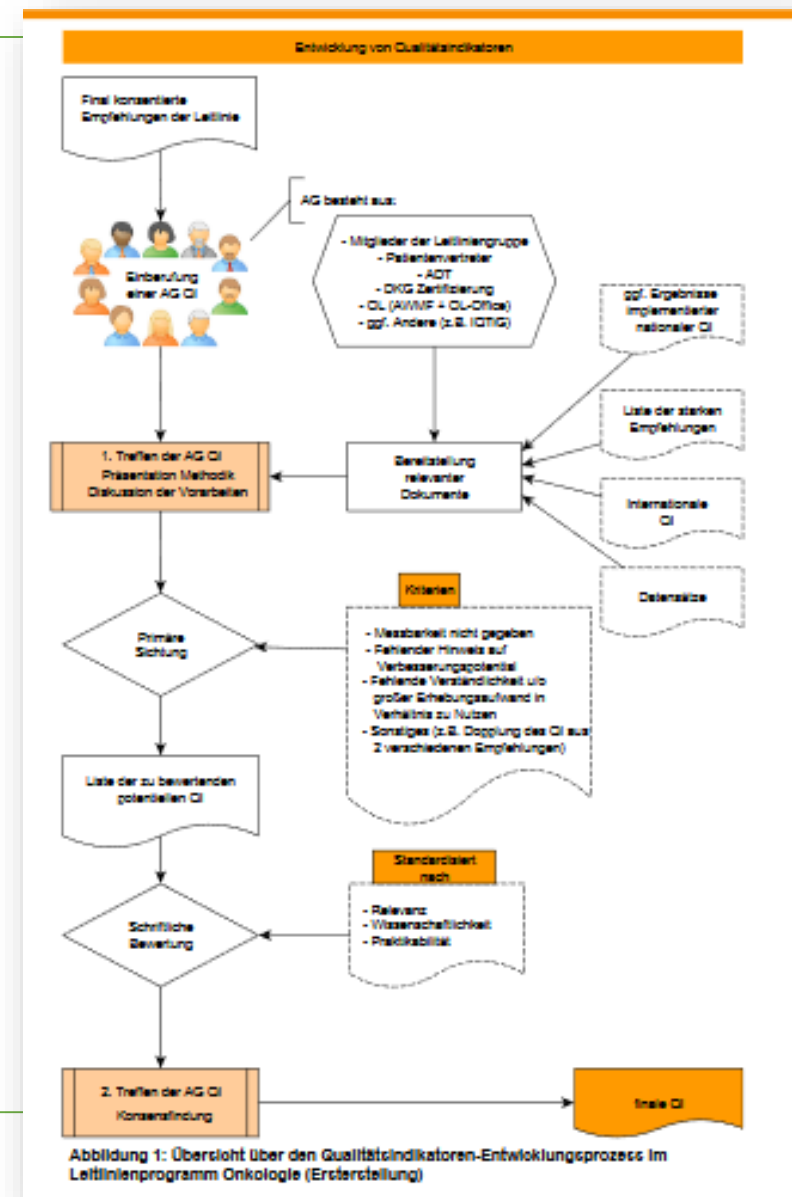
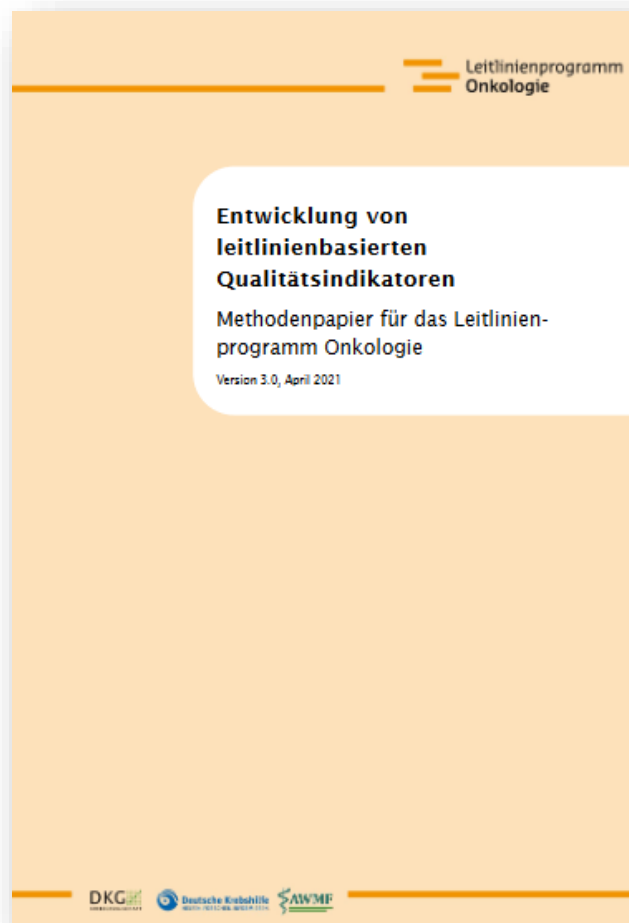
Prozessablauf „Operationalisierung der LL-QI“ durch ADT/DKG/OL/§65Plattform (alphabetisch):

OL/DKG

Ableitung
LL-QI durch
AG QI¹

finales
Set QI

¹Für die zu bewertenden QI wird in Abstimmung mit Vertreter:in der KR **orientierend** angegeben, ob die potent QI mit dem onkologischer Basisdatensatz (oBDS) berechenbar sind



Prozessablauf „Operationalisierung der LL-QI“ durch ADT/DKG/OL/§65Plattform (alphabetisch):

Vertreter:in Krebsregister in AG QI

OL/DKG

Ableitung
LL-QI durch
AG QI¹

finales
Set QI

Prüfung,
welche QI
berechenbar
sind²

²Durch ADT und §65P

¹Für die zu bewertenden QI wird in Abstimmung mit Vertreter:in der KR **orientierend** angegeben, ob die potent QI mit dem oBDS berechenbar sind

Prozessablauf „Operationalisierung der LL-QI“ durch ADT/DKG/OL/§65Plattform (alphabetisch):

Vertreter:in Krebsregister in AG QI

OL/DKG

Ableitung
LL-QI durch
AG QI ¹

finales
Set QI

Prüfung,
welche QI
berechenbar
sind²

Nicht-berechenbare
QI: Beschreibung
der fehlenden
Parameter

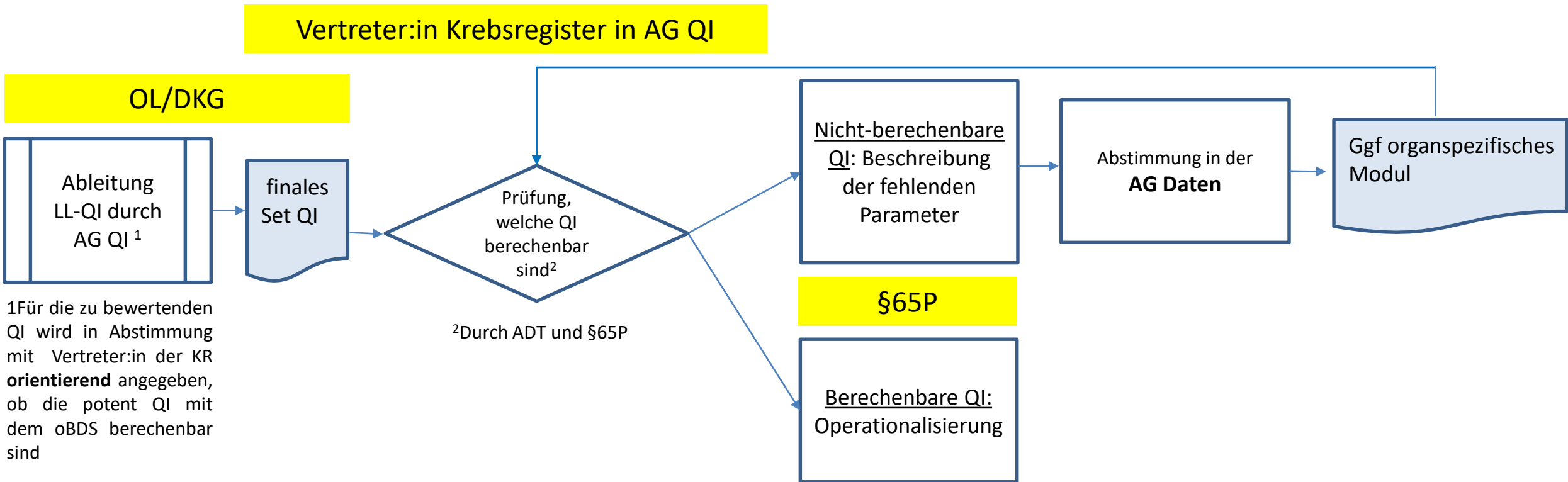
§65P

Berechenbare QI:
Operationalisierung

²Durch ADT und §65P

¹Für die zu bewertenden QI wird in Abstimmung mit Vertreter:in der KR **orientierend** angegeben, ob die potent QI mit dem oBDS berechenbar sind

Prozessablauf „Operationalisierung der LL-QI“ durch ADT/DKG/OL/§65Plattform (alphabetisch):



Prozessablauf „Operationalisierung der LL-QI“ durch ADT/DKG/OL/§65 Plattform (alphabetisch):

