

# Versorgungssituation beim Nierenzellkarzinom

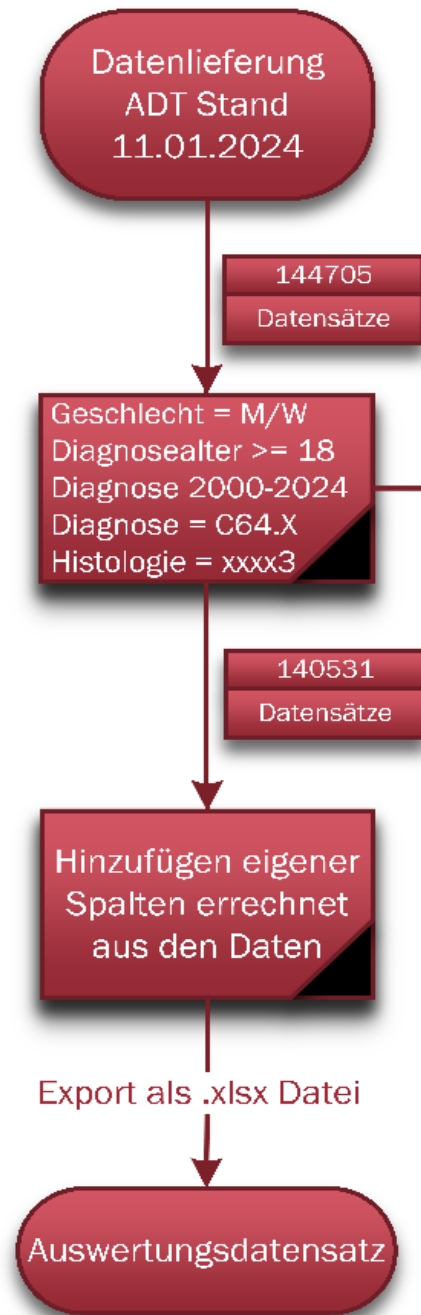
Alexandre Pelzer, Philipp Ivanyi, M Klorä, Daniel Rupp, Moritz Spatz

---

Next generation clinical evidence – klinische Evidenz aus  
versorgungsnahen Daten der Krebsregister

10. Bundesweite Onkologische Qualitätskonferenz 2024

# Daten Aufreinigung



Datenlieferant	Anzahl Datensätze
BY	38975
KKR_SN	22426
KKRBB	14650
Sachsen-Anhalt	10265
KKR-MV	9625
Hessisches Krebsregister	6734
Krebsregister Rheinland-Pfalz	6475
Hamburg, HKR	5094
Erfurt	4171
OSP Stuttgart	3860
KKN	3441
SH	3216
CHARITE	2399
CCC Tuebingen	2271
KKR-CCCUlm	2054
JENA	1744
NDH	1534
BKR	823
Gera	774

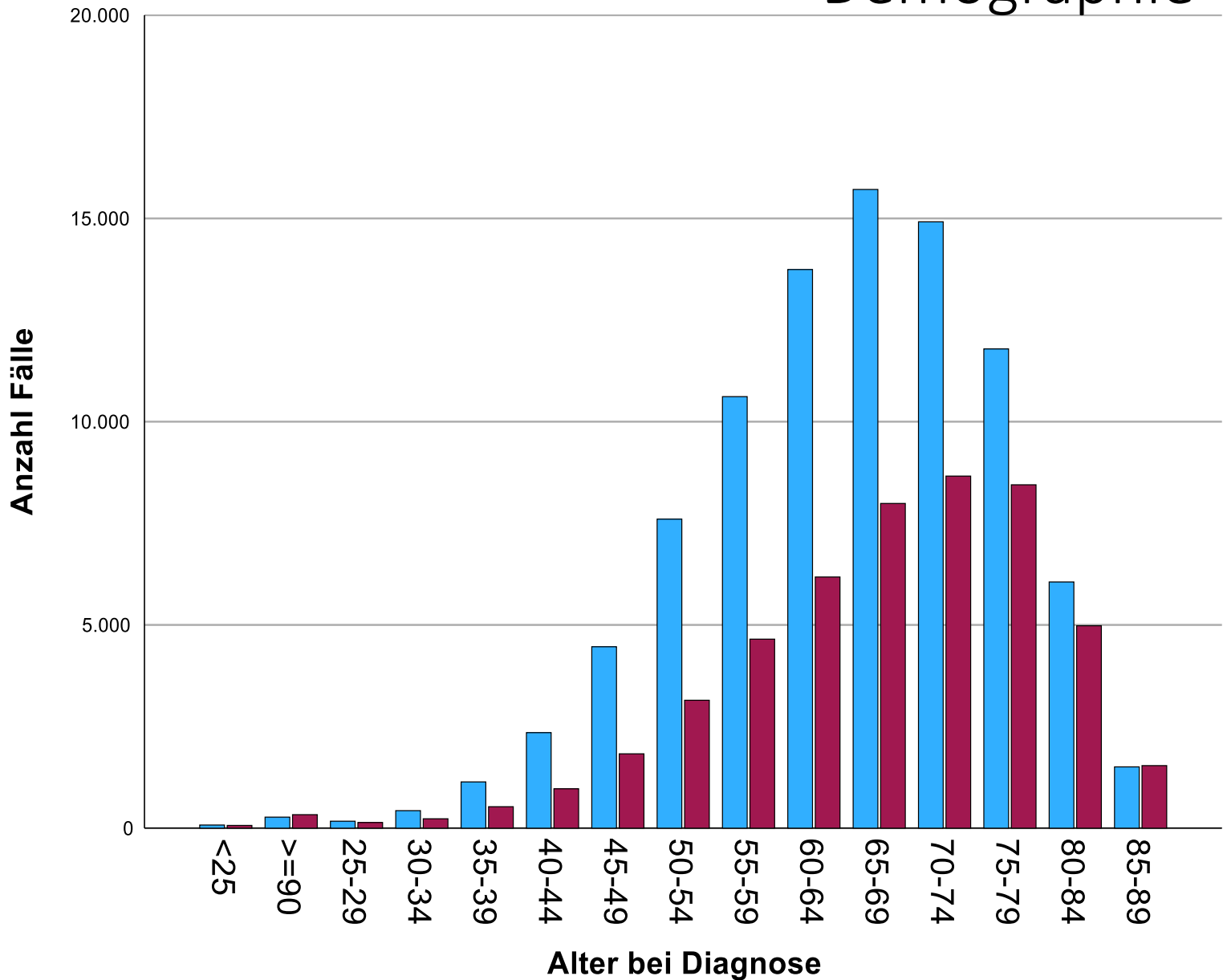
## Demographie

# Demographie



## Geschlecht

- Männlich
- Weiblich



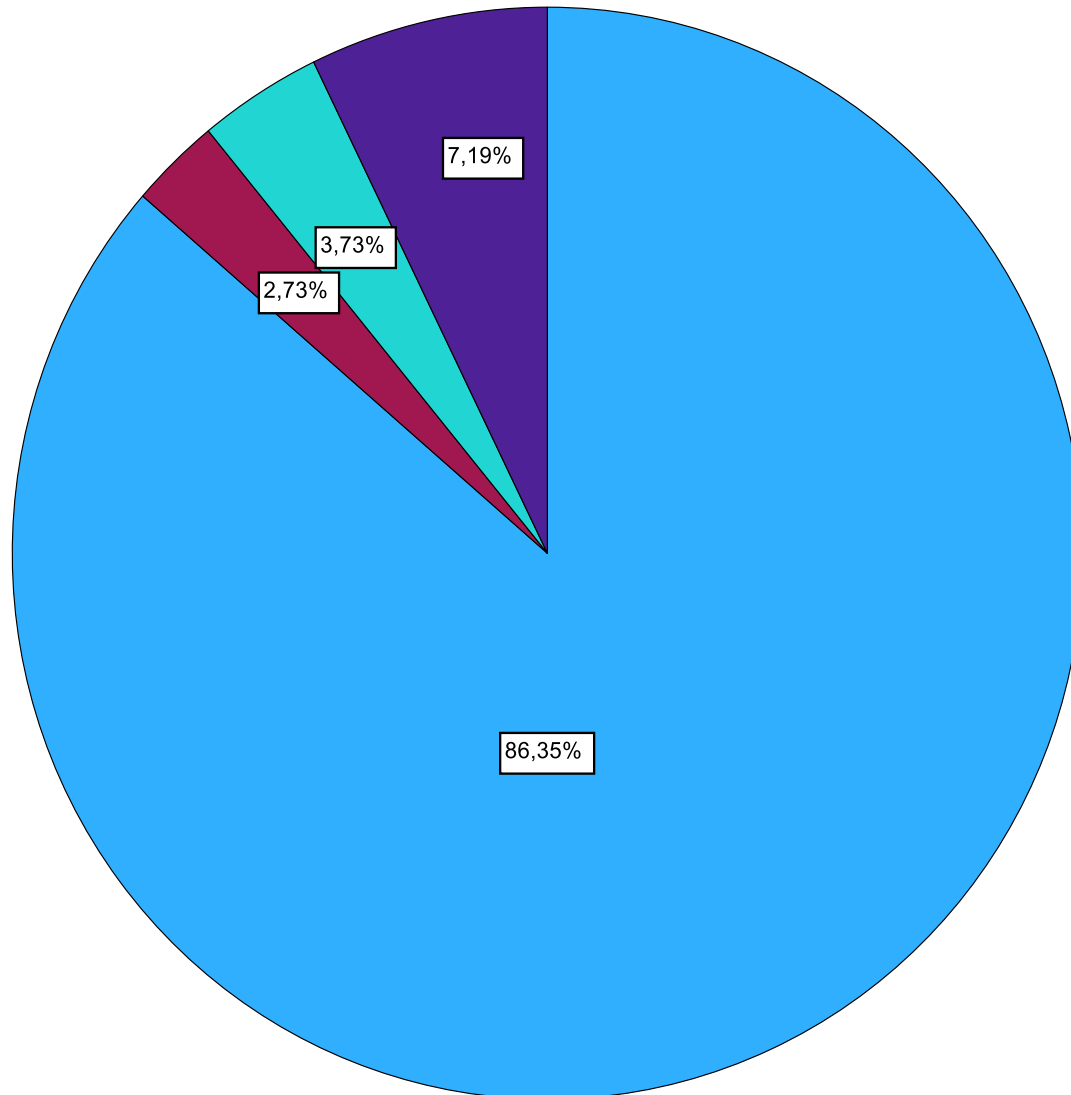
Anzahl Fälle  
Männer: 90845  
Frauen: 49686

Median Alter  
Männer: 65,73  
Frauen: 68,15

Alter verteilt auf 5  
Jahres Schritte  
unterteilt in Männer  
und Frauen

## Behandlungsarten

# Verteilung der Behandlungstypen prozentual

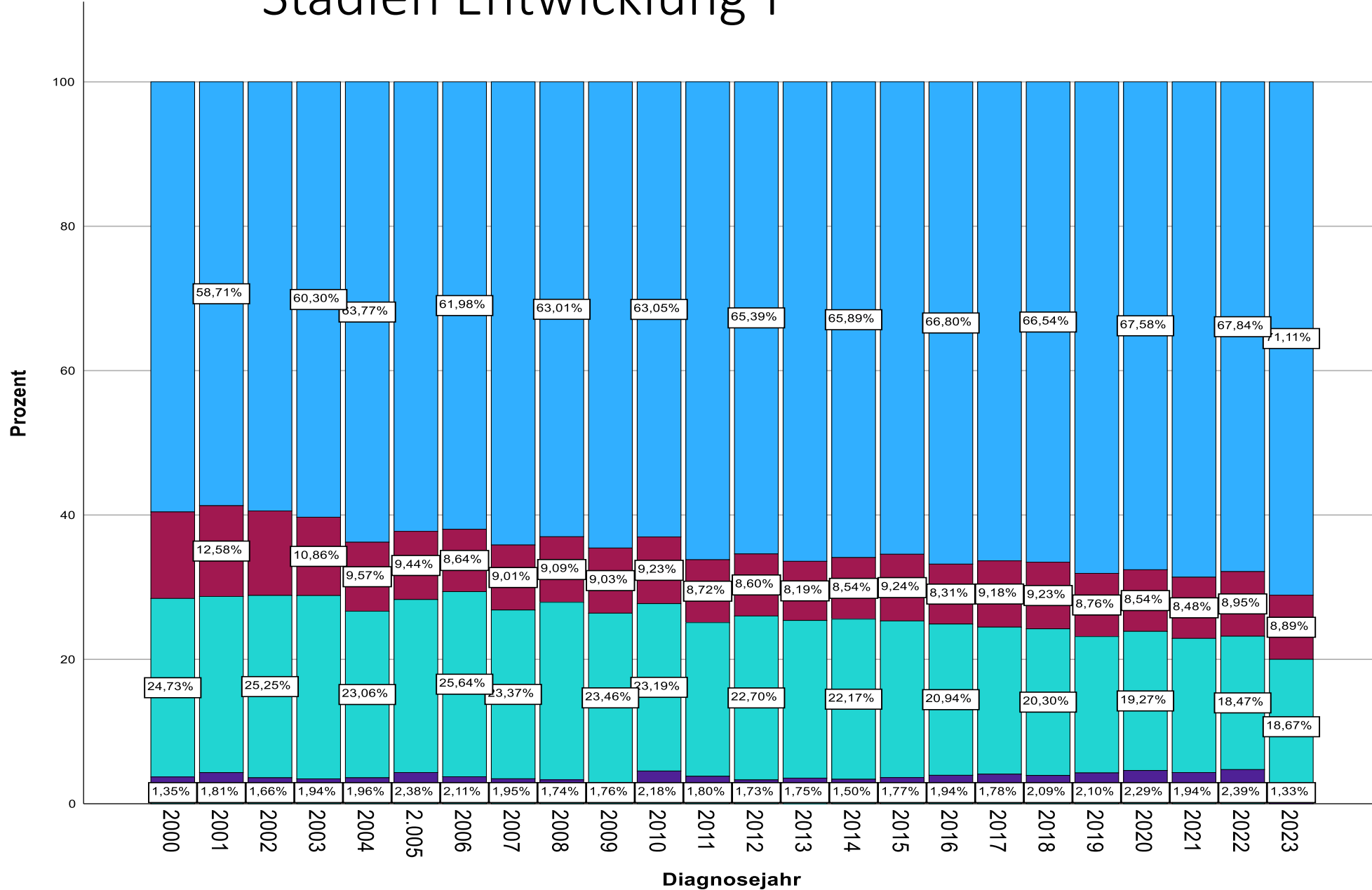


## Behandlungsarten

- Operation
- Strahlentherapie
- Systemischen Therapie
- Zielgerichtete Therapie

Verteilung der Behandlungsarten über alle Patienten in absoluten Zahlen über den gesamten Zeitraum (Mehrfachnennung möglich)

# Stadien Entwicklung T



**TNM-T Stadium**

- T1
- T2
- T3
- T4
- TX



# Stadien Entwicklung M

Prozent

100  
80  
60  
40  
20  
0

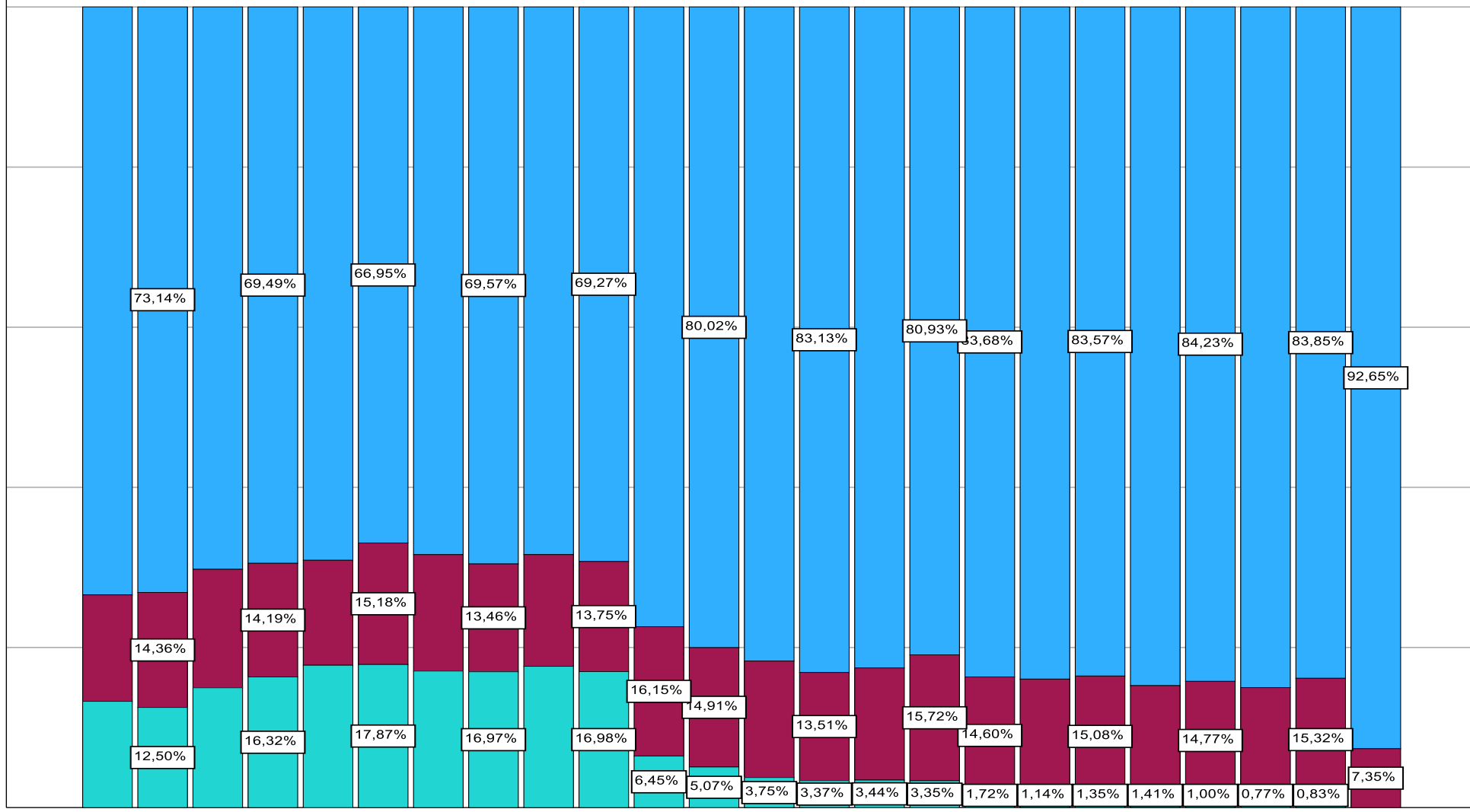
TNM-M\_ccc

- M0
- M1
- MX

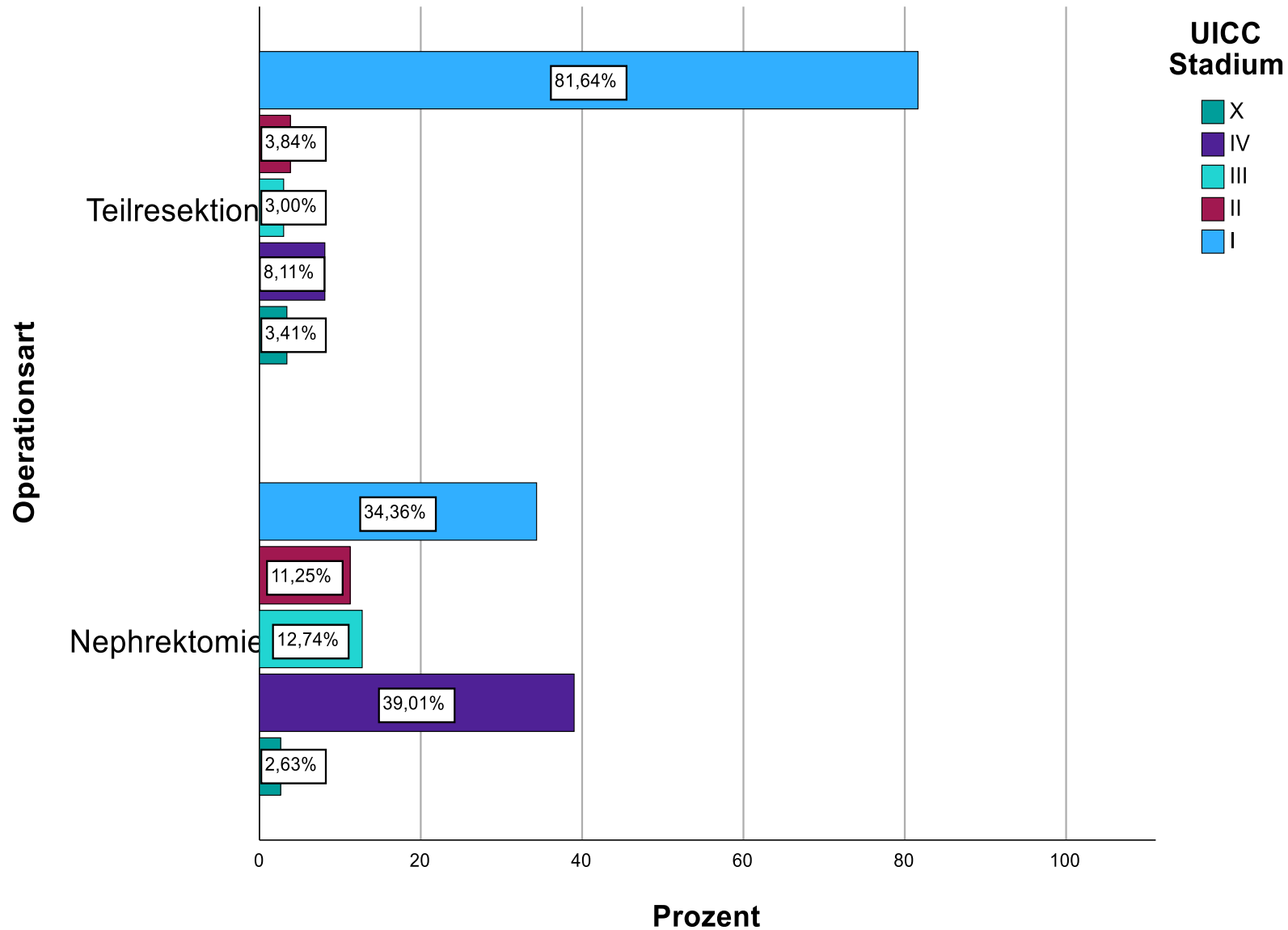


2000 2001 2002 2003 2004 2005 2006 2007 2008 2009 2010 2011 2012 2013 2014 2015 2016 2017 2018 2019 2020 2021 2022 2023

Diagnosejahr



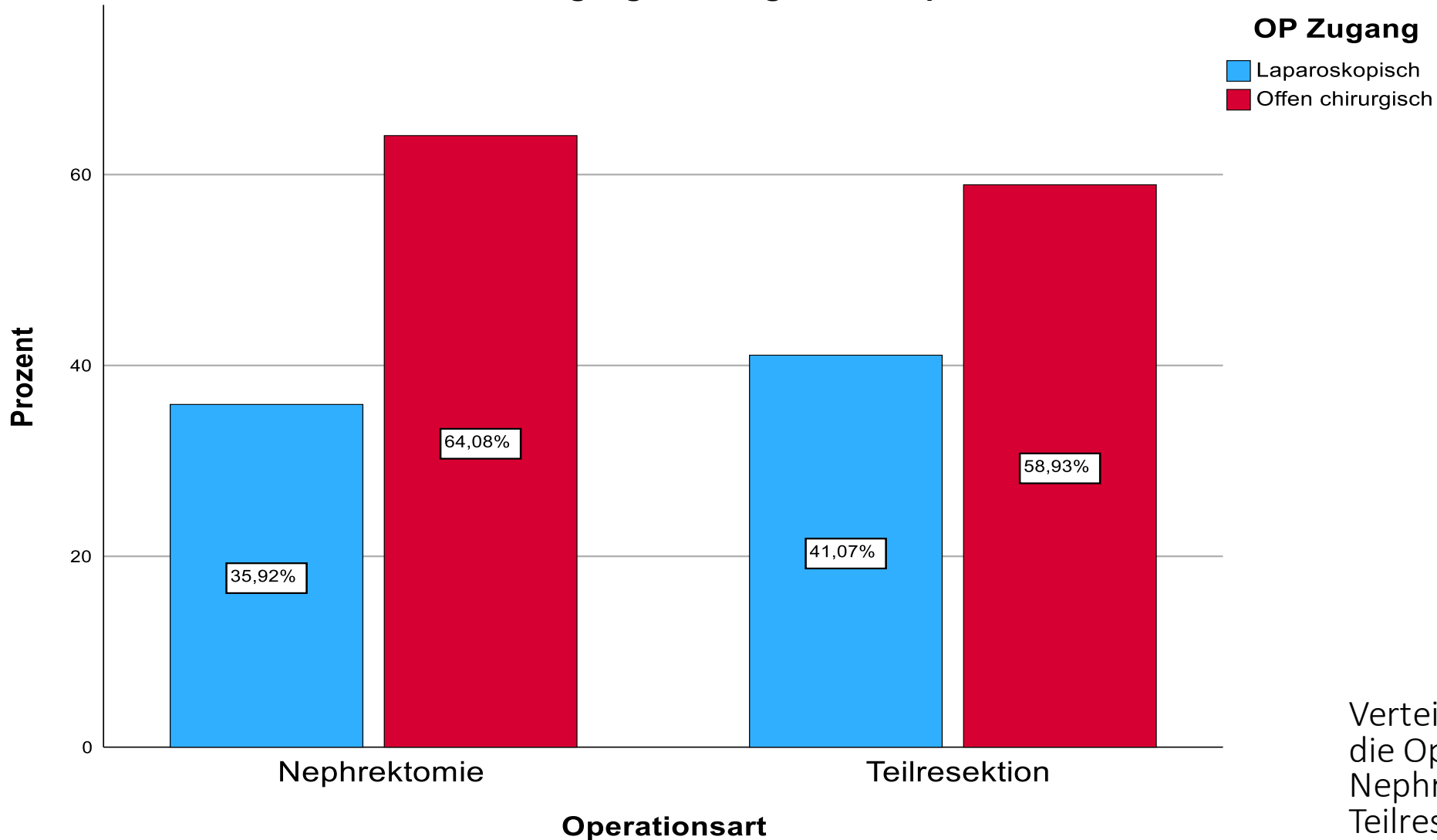
# UICC Stadien bei OP verteilt auf die OP-Art



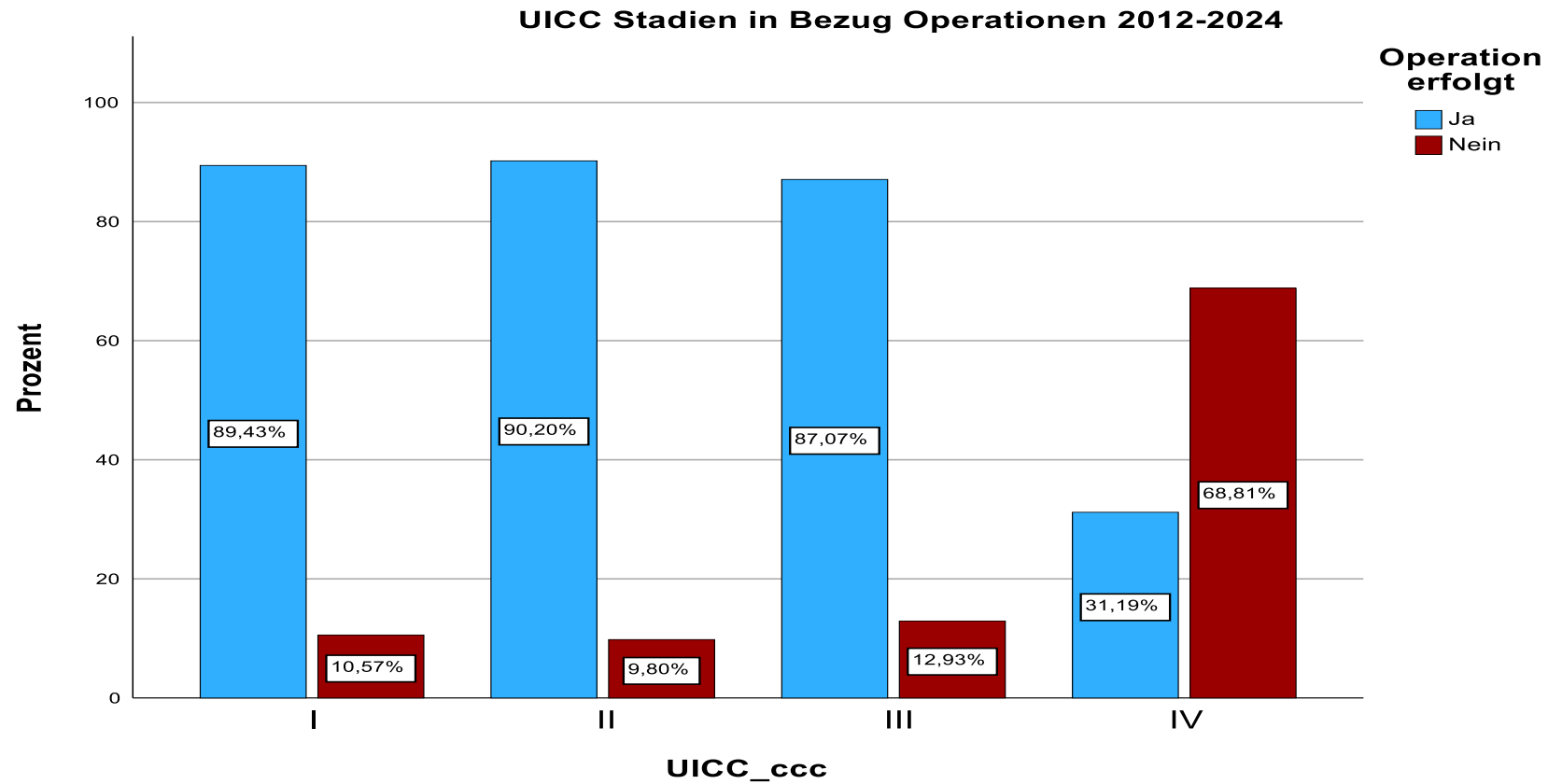
UICC Stadien verteilt  
auf die OP-Arten  
Nephrektomie und  
Teilresektion

# Anteil an minimalinvasiven Operationen

## OP-Zugang in Bezug auf die Operationsarten

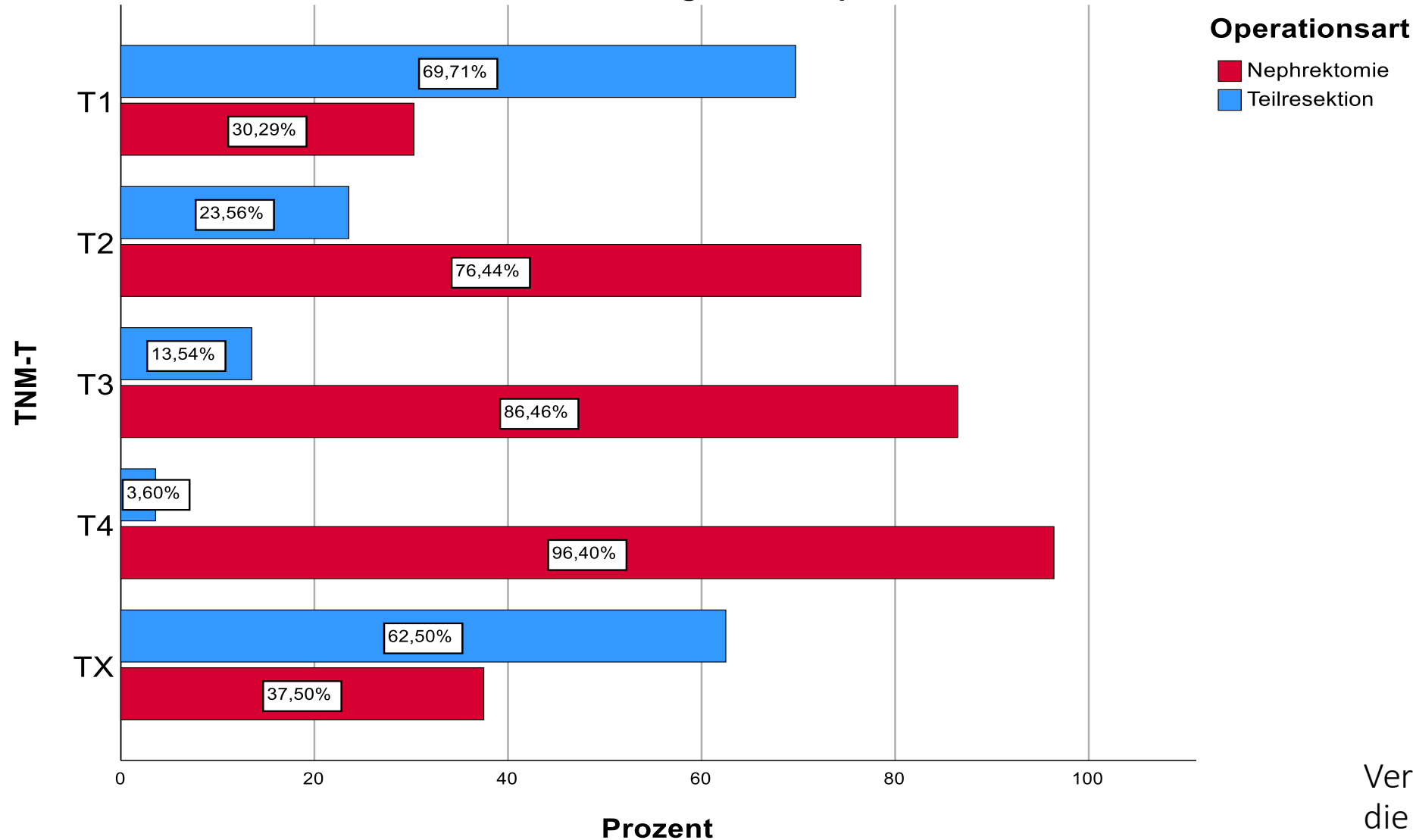


# Operationen bei den verschiedenen UICC Stadien seit 2012



# Anteil der parenchymsparenden Operationen

## T-Stadium in Bezug auf die Operationsart 2012-2024



Verteilung der T-Stadien über die Operationsarten

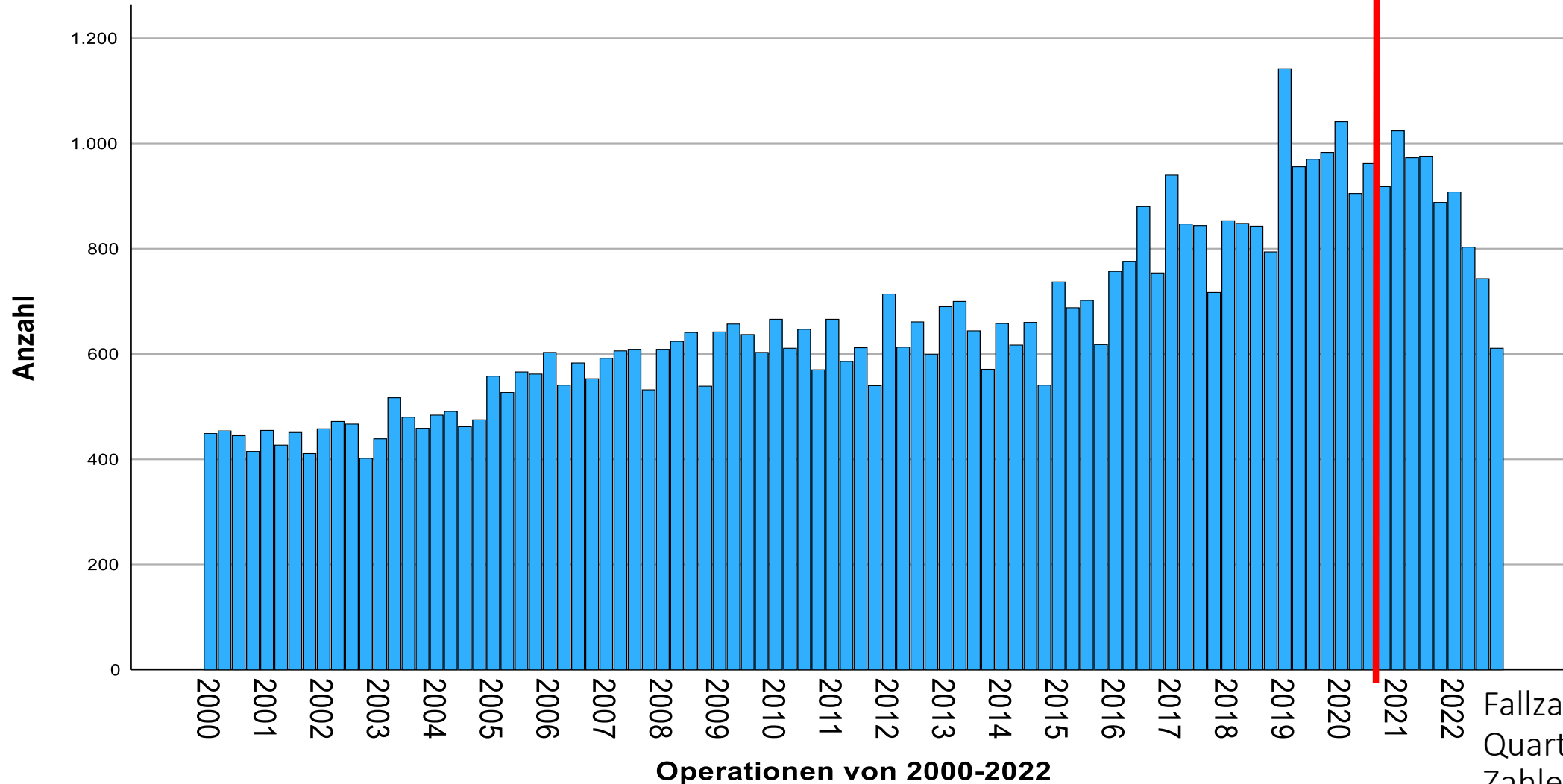
# Nierenzellkarzinom



**Corona**

# Fallzahlen Entwicklung insgesamt

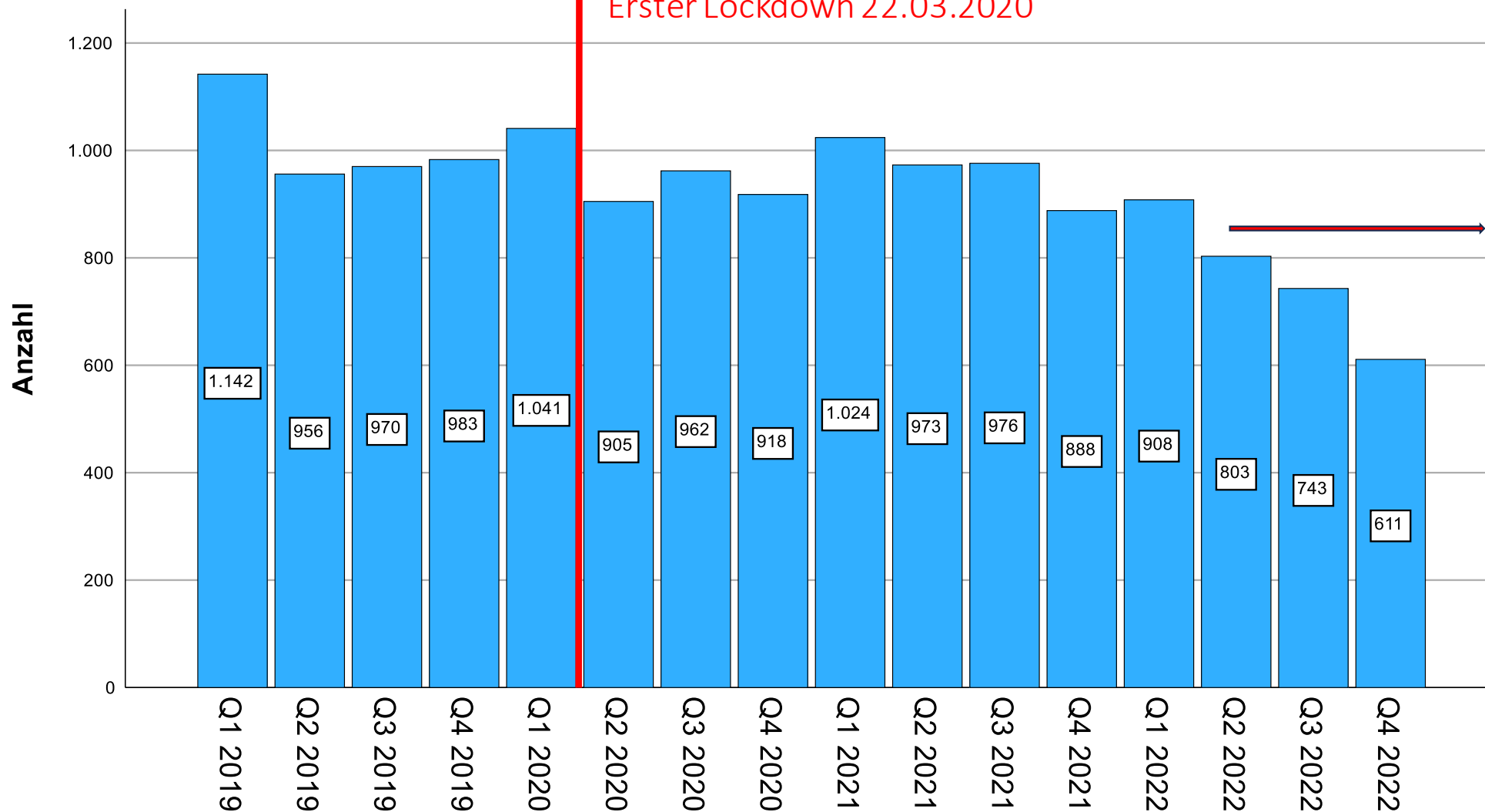
Erster Lockdown 22.03.2020



Fallzahlenentwicklung  
Quartalsweise in absoluten  
Zahlen

# Fallzahlen Entwicklung Corona Jahre

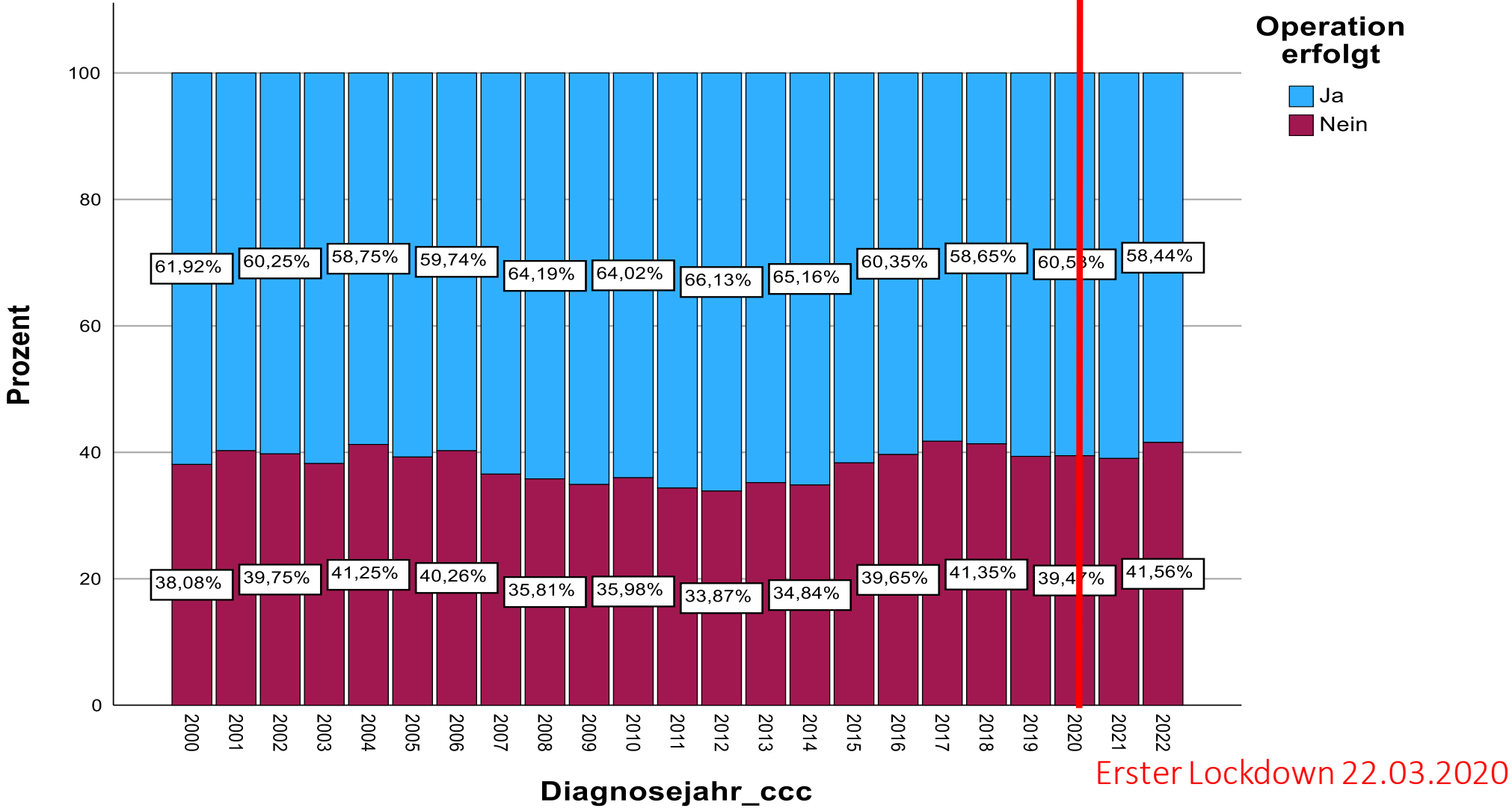
Erster Lockdown 22.03.2020



Operationen 2019-2022

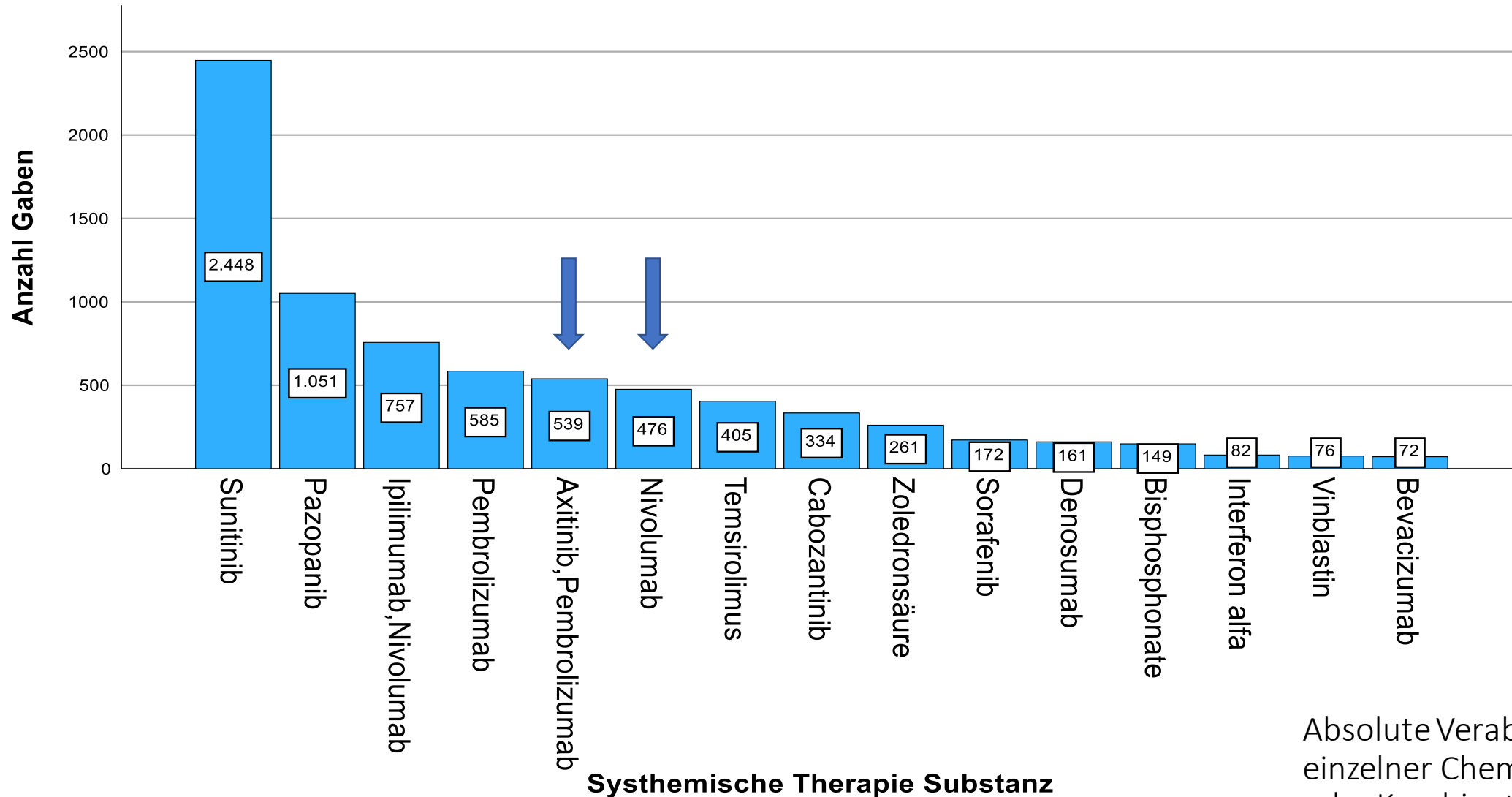
Fallzahlenentwicklung  
Quartalsweise

# Anteil der Operationen über den Beobachtungsbereich, Verteilung der Therapien in %



## Medikamentöse Tumorthherapie

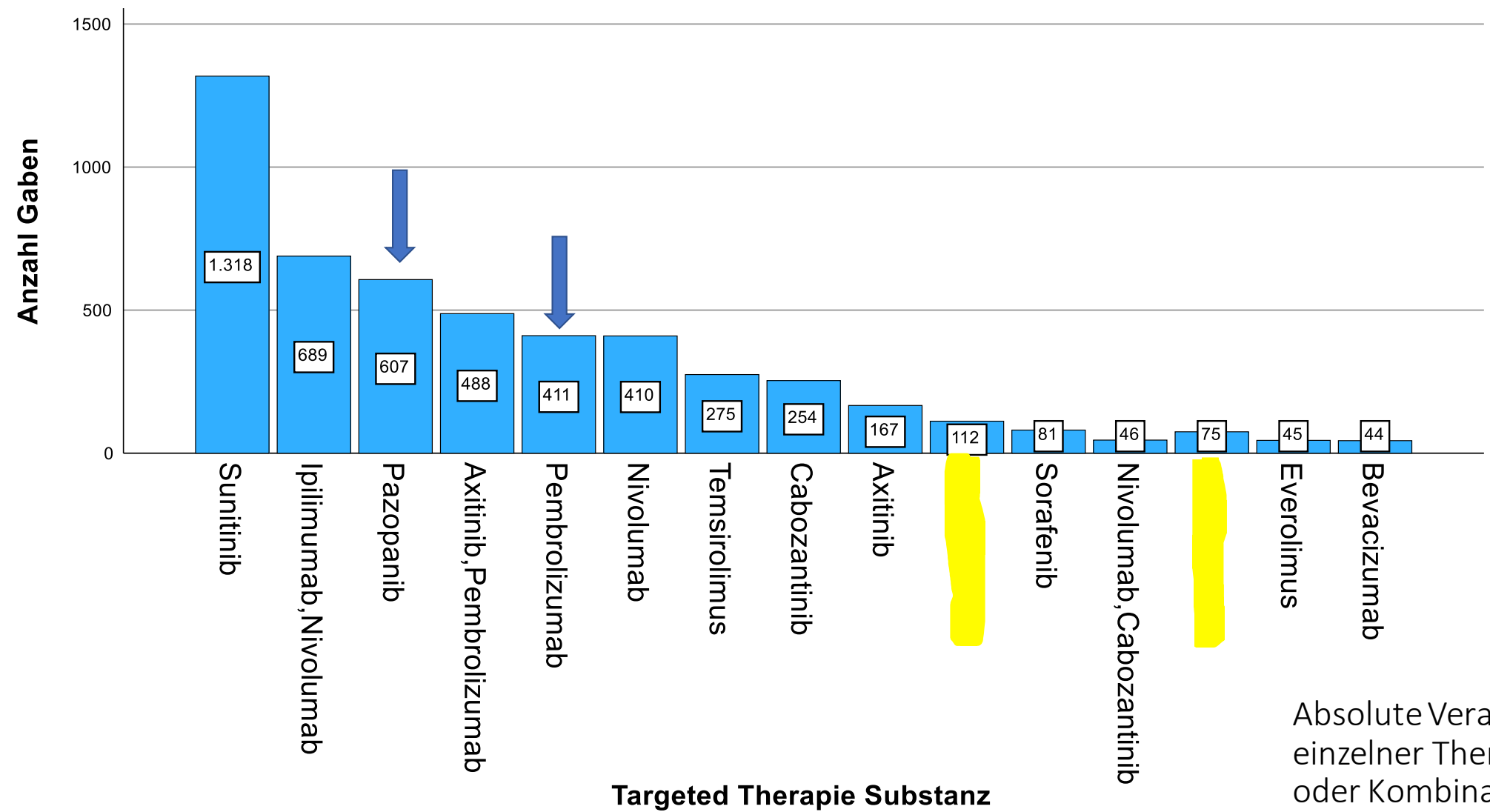
# Verteilung der genutzten Chemotherapeutika



Absolute Verabreichung  
einzelner Chemotherapeutika  
oder Kombinationsgaben

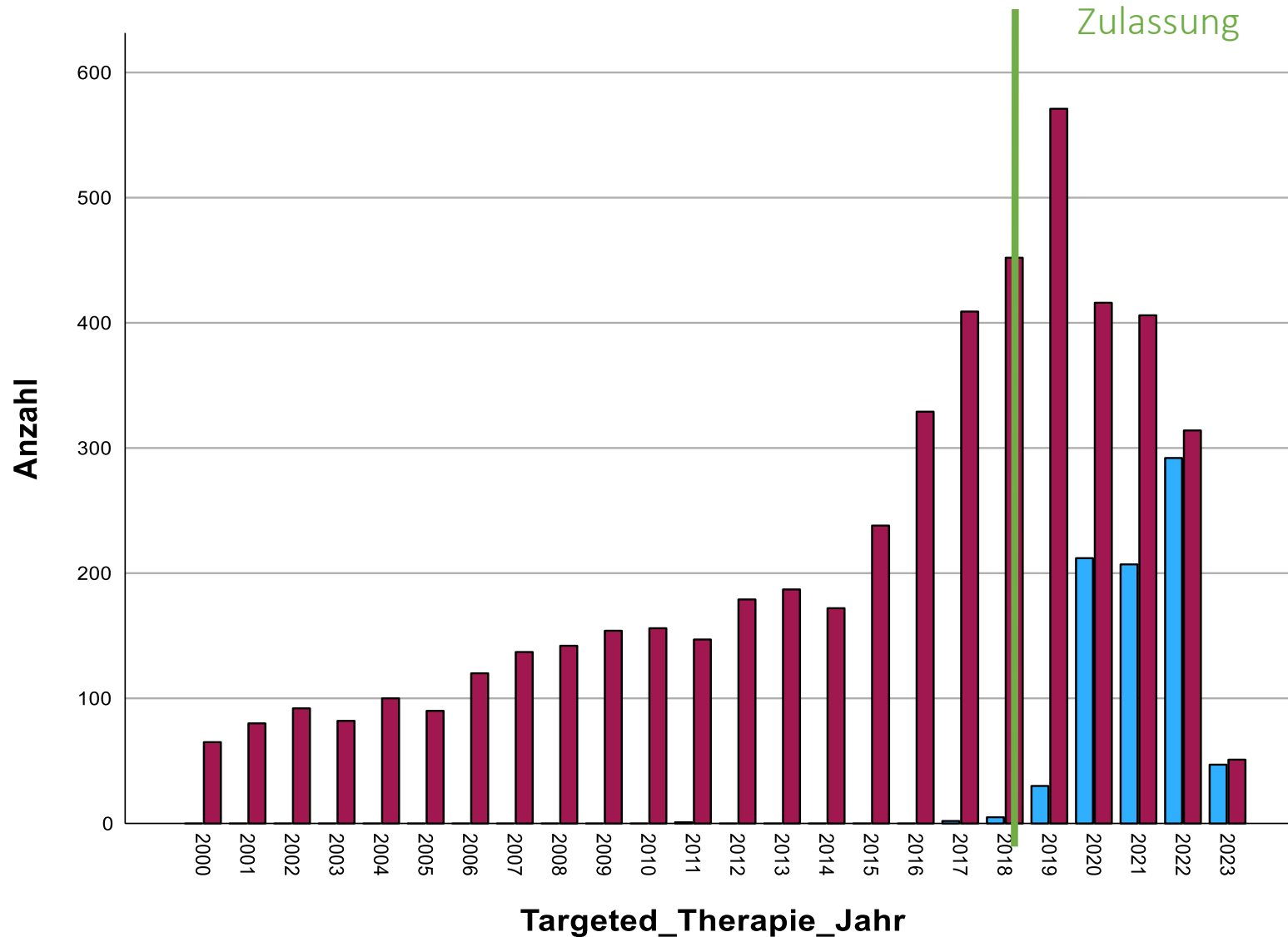


# Verteilung der genutzten Targeted Therapie Substanzen



Absolute Verabreichung  
einzelner Therapiesubstanzen  
oder Kombinationsgaben

# Zulassung Pembrolizumab Auswirkung



Pembrolizumab\_Ja\_Nein

Ja  
Nein

Bundesweite Onkologische



Gabe von Pembrolizumab im beobachteten Zeitraum.

# Fazit – Nierenzellkarzinom



## OP-Verfahren (offen vs. minimal-invasiv)

- Das Nierenzellkarzinom wird zunächst früh diagnostiziert und primär operativ versorgt
- Es zeigt sich eine noch zu geringe Leitlinienadhärenz bei den OP-Methoden. Die minimalinvasive Laparoskopische (Robotisch und konventionell laparoskopische) OP werden noch zu gering eingesetzt.

## COVID-19-Pandemie

- Auswirkungen der Covid-19-Pandemie auf das Tumorstadium und den Einsatz kurativer Therapien zeigen sich nicht.

## Datensatz

- Ungenügende Differenzierung zwischen systemischen und targeted Therapien

# Vielen Dank



**Prof. Dr. med. univ. Alexandre E. Pelzer, MBA, FEBU**  
Urologische Klinik & DaVinci Zentrum Hannover Mitte  
Uro-Onkologisches Zentrum  
Nierenkrebszentrum  
Prostatakrebszentrum  
Blasenkrebszentrum

Klinikum Region Hannover GmbH  
Klinikum Siloah  
Stadionbrücke 4  
30459 Hannover  
Tel. 0511 927 3200  
Fax 0511 927 97 3200  
alexandre.pelzer@krh.eu  
www.krh.eu

